



Жобаның архитектурасы, абаттандырудың, қасбеттердің, интерьердің, қолданылатын материалдардың бейнелері, олардың нөмірленуі, кешеннің инфрақұрылымы шартты болып табылады және жобалау, салу және пайдалану барысында өзгертілуі мүмкін.

Архитектура проекта, изображения благоустройства, фасадов, интерьера, применяемых материалов, их нумерация, инфраструктура комплекса являются условными и могут быть изменены в ходе проектирования, строительства и эксплуатации.

Жарнамалық ақпарат ақпараттық сипатта болады және 395 бабаына сәйкес ГК РК жария оферта болып табылмайды. Ақпарат әлеуетті тұтынушылардың сұранысын алу мақсатында берілген.

Рекламная информация носит информационный характер и в соответствии ст.395 ГК РК не является публичной офертой. Информация предоставлена с целью изучения спроса населения.



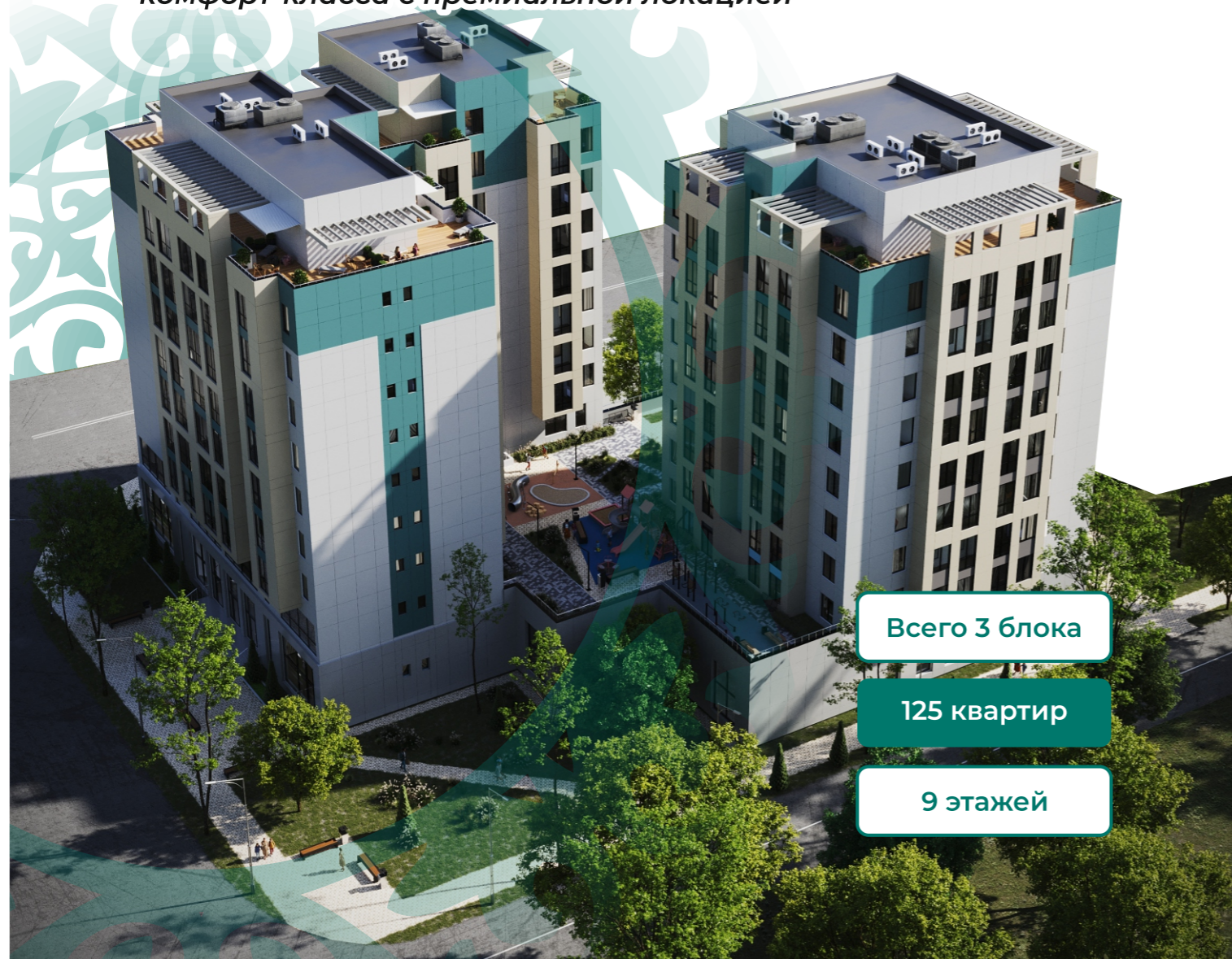
Jaňaru
Жилой комплекс

Содержание

- О проекте..... 2
- Расположение..... 4
- Внешняя инфраструктура..... 5
- Преимущества ЖК..... 6
- Материалы..... 9
- Отделка..... 12
- Планировки..... 13
- Способы оплаты..... 18
- Контакты..... 19
- О застройщике..... 20

О проекте

*Жилой комплекс Жағау — квартиры
комфорт-класса с премиальной локацией*



Всего 3 блока

125 квартир

9 этажей

Комплекс, расположен в одном из значимых районов города. Вокруг формировался город, строилась и зарождалась жизнь, центр становился все динамичнее, но одно осталось неизменным — шарм и колорит локации. Именно здесь берет свое начало Жағау.

Здесь будущим жильцам предложены все преимущества для комфортного проживания: от уютных мансард и зон отдыха до вместительного паркинга и коммерческих помещений на территории.



Расположение

Жилой комплекс расположен в центре Шымкента по адресу: район Аль-Фараби, ул. Толе Би, д. 37. Вокруг комплекса сосредоточена вся необходимая инфраструктура для комфортной и счастливой жизни: парки, культурные и развлекательные центры, магазины, рестораны, образовательные и медицинские учреждения.



Внешняя инфраструктура

В нескольких минутах от жилого комплекса находятся:

		
 Набережная Кошкар-Ата	16 мин	5 мин
 Күншуақ, Детский сад №58	3 мин	1 мин
 Общая средняя школа №19 им. У. Жанибекова	10 мин	2 мин
 Дворец школьников	26 мин	8 мин
 Ж/д вокзал	10 мин	2 мин
 Magnum Super, супермаркет	15 мин	3 мин
 Городской родильный дом	15 мин	3 мин
 Областная клиническая больница	20 мин	7 мин
 Верхний рынок	16 мин	5 мин
 Мечеть «Имам Ағзам»	9 мин	4 мин
 Shymkent Plaza, Торгово-развлекательный центр	35 мин	12 мин
 Mega Planet, Торгово-развлекательный центр	30 мин	10 мин
 ЦУМ, Торговый центр	30 мин	10 мин
 Парк Независимости	20 мин	5 мин
 Центральный парк	20 мин	7 мин

Преимущества ЖК



Подземный и наземный паркинг

Для удобства и безопасности жителей в проекте предусмотрен современный подземный паркинг. Это решение обеспечивает надежную защиту автомобилей от погодных условий и потенциальных угроз. Для гостей жильцов расположен наземный



Видеонаблюдение и Face-ID

За территорией и подъездами ЖК Jañaru установлено круглосуточное видеонаблюдение, а современная система Face-ID на входных группах допускает только жильцов.



Коммерческие помещения

На первом этаже здания предусмотрена коммерция, в которой расположатся различные магазины и сервисы для решения многих повседневных задач, не покидая пределы комплекса.



Jañaru





Материалы

Стены из полистиролблока

- Срок службы более 100 лет
- Повышенная теплоизоляция
- Толщина наружных стен составляет 40 см
- «Дышащий» материал, поддерживающий правильную влажность в помещении

Внешний фасад — HPL панели

- Долговечность (более 50-ти лет)
- Влагостойкость и неподверженность гниению
- Выдерживает температуры от -80°C до +180°C



Материалы

Алюминиевые витражные окна

- Эстетичный и современный вид
- Пожаробезопасность и влагостойкость
- Экологичный и гипоаллергенный материал
- Попадание большого количества солнечных лучей

Монолитный каркас

- Высокая прочность и устойчивость
- Отсутствие швов в стенах — нет протечек или накопления влаги
- Эффективная регуляция температуры: летом прохладно, зимой тепло
- Трехметровые потолки



Отделка

Квартиры в ЖК *Jaňaru* сдаются в предчистовой отделке. Таким образом, вы сами выбираете как использовать пространство и воплощаете в реальность интерьер мечты.

В отделку входят:



Радиаторы



Входные двери и электронный замок



Стяжка пола под ламинат



Меж.комн. стены перегородки из газоблока



Подача электричества до двери



Мокрые точки на кухне и в санузле



Окна пластиковые



Автономное газовое отопление

Планировки

Безопасный, перспективный и современный формат жилья комфорт-класса для тех, кто ценит семейные традиции и домашний уют. Соотношение цены и качества, удобные планировки и продуманное благоустройство создают идеальные условия для счастливой жизни в *JANARU*.

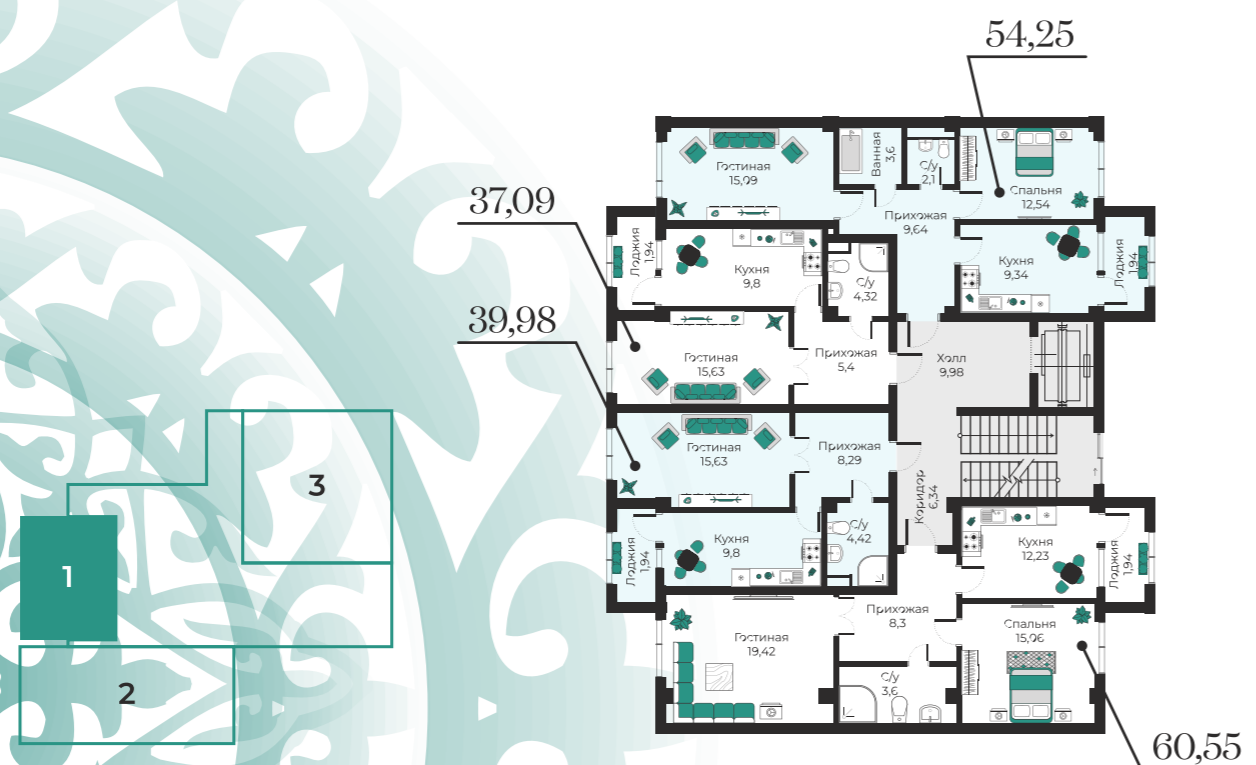
1-комнатная (1-ый блок) 37,09 м ²	2-комнатная (1-ый блок) 54,25 м ²
1-комнатная (1-ый блок) 38,98 м ²	2-комнатная (1-ый блок) 60,55 м ²
1-комнатная (2-ой блок) 39 м ²	2-комнатная (2-ой блок) 55,01 м ²
1-комнатная (2-ой блок) 39,17 м ²	2-комнатная (2-ой блок) 55,06 м ²
1-комнатная (3-ий блок) 35,25 м ²	2-комнатная (3-ий блок) 57,26 м ²
1-комнатная (3-ий блок) 47,38 м ²	2-комнатная (3-ий блок) 59,96 м ²
1-комнатная (3-ий блок) 47,38 м ²	2-комнатная (3-ий блок) 62,39 м ²

3-комнатная (2-ой блок) 89,72 м²



1 БЛОК

ТИПОВОЙ ЭТАЖ



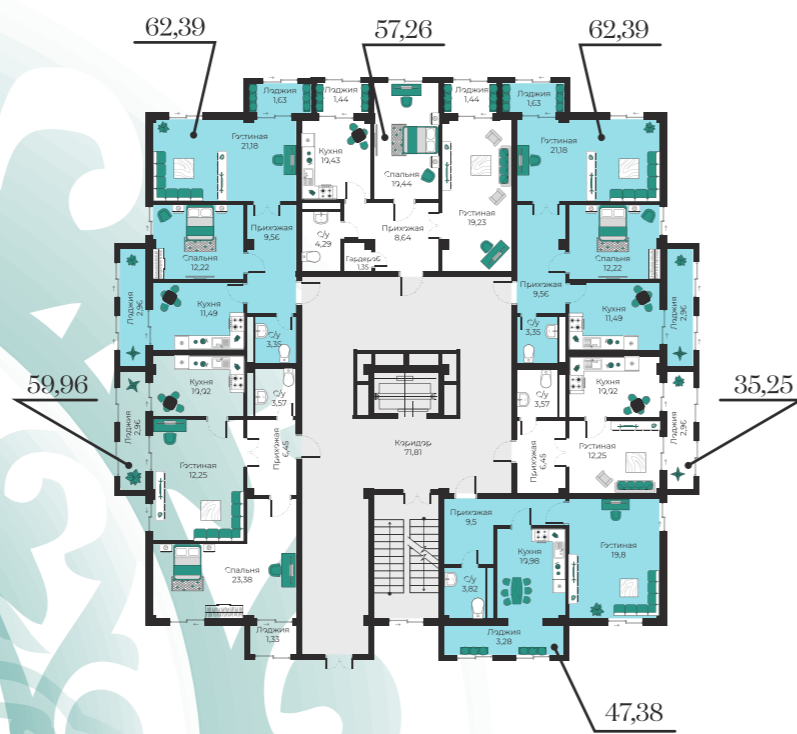
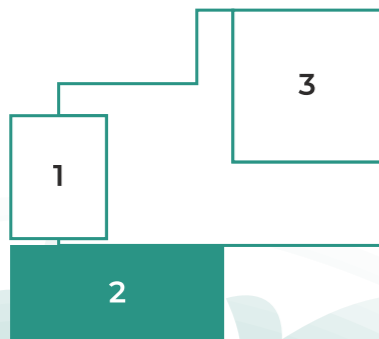
2 БЛОК

ТИПОВОЙ ЭТАЖ



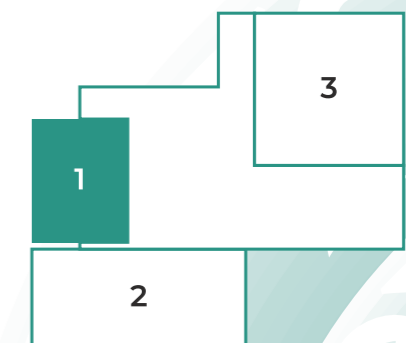
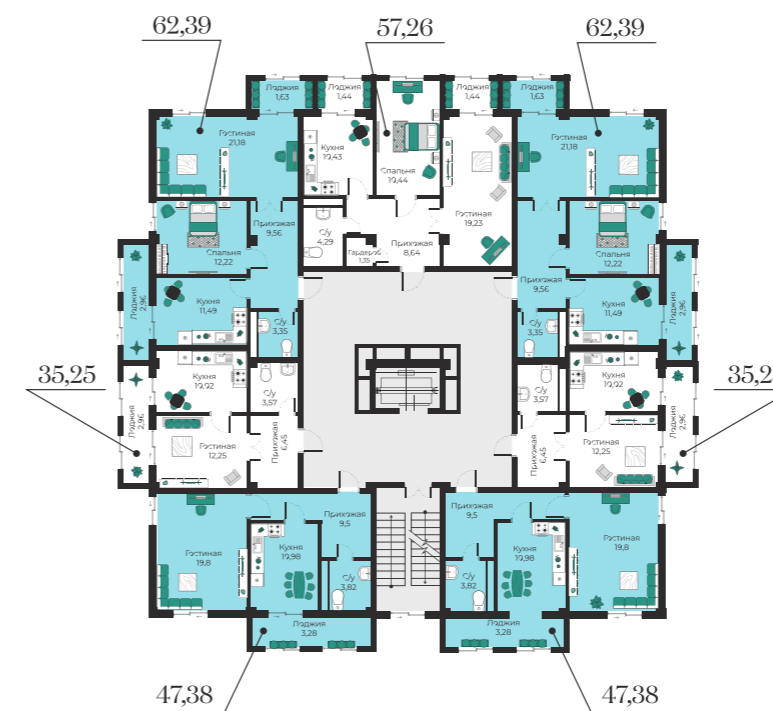
3 БЛОК

2-ОЙ ЭТАЖ



3 БЛОК

ТИПОВОЙ ЭТАЖ



О застройщике

TOOB-Like

B-Like — это ведущая инвестиционно-строительная компания, занимающая лидирующие позиции на рынке недвижимости Шымкента в рамках программы Реновация.

Миссия Компании — не просто укрепить свои позиции на казахстанском рынке, но и внести значительный вклад в развитие инфраструктуры города, предлагая инновационные решения в строительстве и улучшении качества жизни граждан.

Проекты застройщика: ЖК «Женіс», ЖК «Айбарыс», ЖК «Жаңару»

